

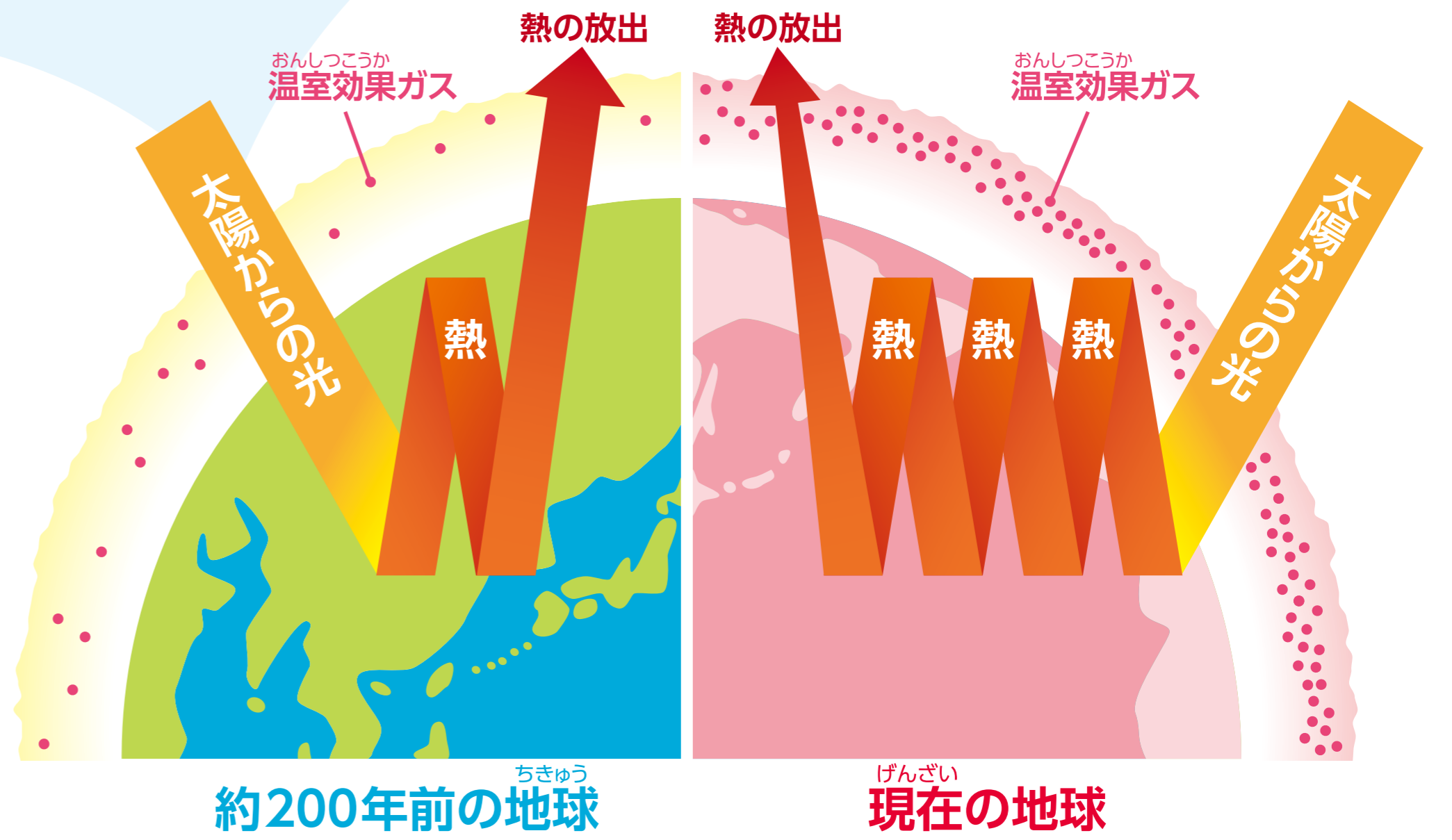
地球温暖化ってなに？

一緒に考えよう！



地球温暖化とは

地球温暖化は、「温室効果ガス」と呼ばれるガスが、地球から宇宙に出ようとする熱を閉じこめてしまい、地球全体の平均気温が上がっていることだよ。
豪雨や猛暑など、異常気象がふえているのは、地球温暖化が原因と言われているんだ。



このまま「温室効果ガス」がふえ続けると、地球はどんどん住みづらくなるんだね！



クイズ 温室効果ガスが地球上から全てなくなるとどうなると言われている？



A 地球の平均気温が19℃あがる！

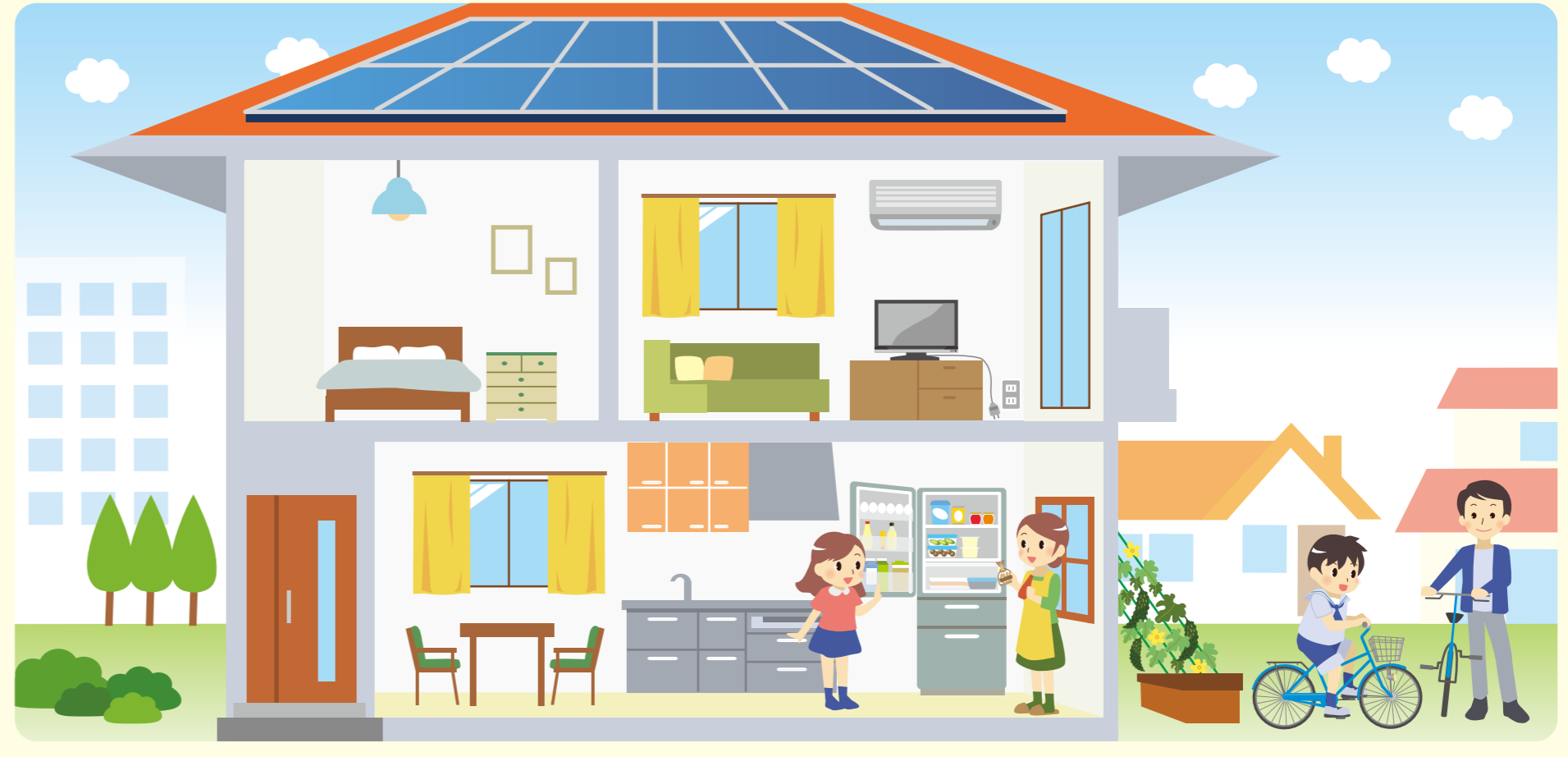
B 地球の平均気温が19℃さがる！

答えは一番下を見てね！

温室効果ガスってどこから出ているの？

温室効果ガスには、いろいろな種類があるんだけど、多くは「二酸化炭素」なんだ。
二酸化炭素は、主に電気を作るために石炭や石油などの「化石燃料」を燃やすことで出ているよ。つまり、地球温暖化を防ぐためには、電気のおだ使いをしないエコな生活が大切だね。

クイズ 君はエコな違いを7つ見つけられるかな？



答えは一番下を見てね！

2050年までに「温室効果ガス」ゼロ!?

みんなは「脱炭素化」って言葉を聞いたことあるかな？
これは、温室効果ガスの出す量をゼロ*にすることだよ。
横浜市は、2050年までの脱炭素化を目指しているんだ！

※植物などが二酸化炭素を吸収するので、実際は出る分と吸収する分をあわせてゼロにすること。

脱炭素化のために自分にできることを考えてみよう！

ごみと地球温暖化

一緒に考えよう!



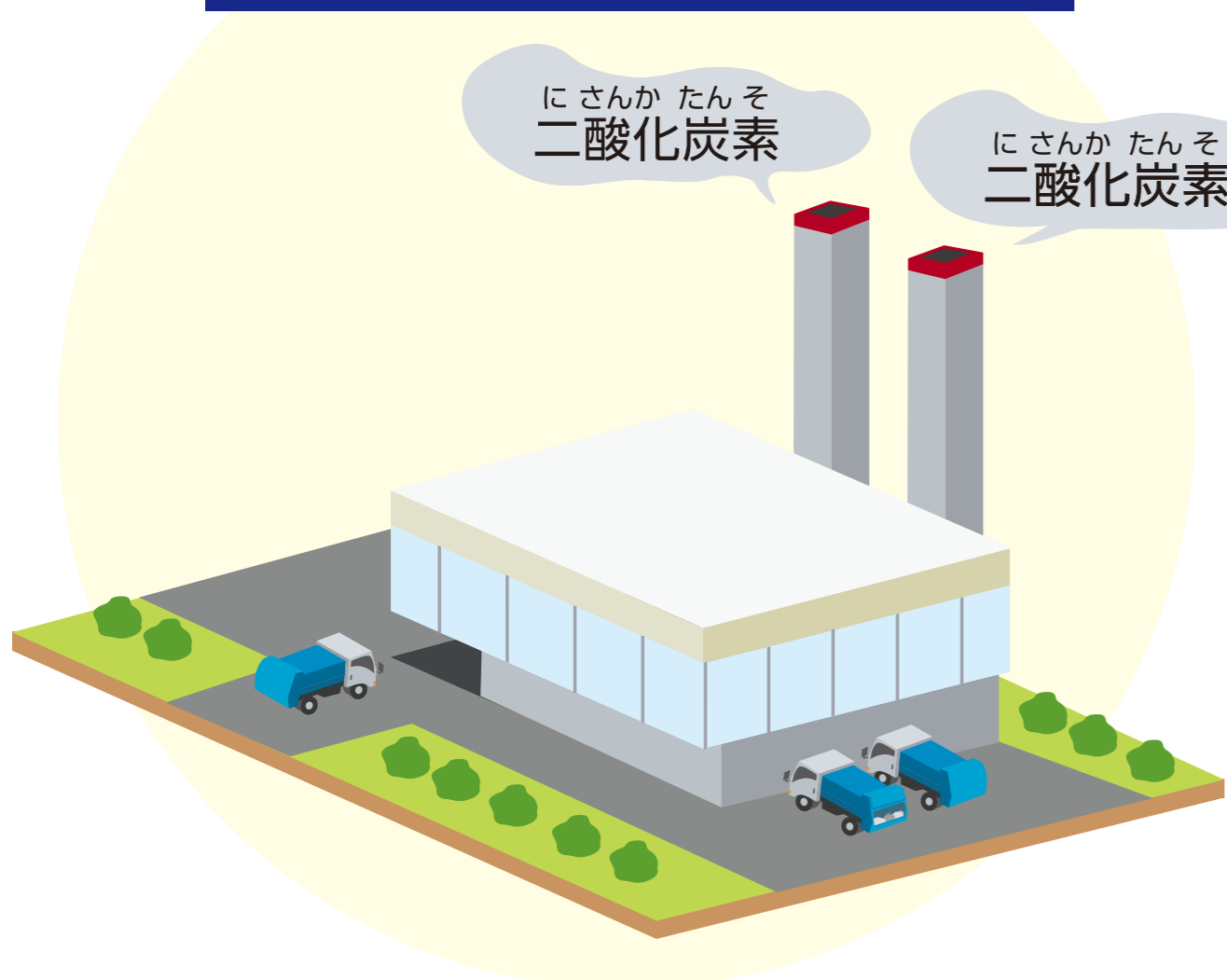
近年、大型台風や豪雨、猛暑などの異常気象がふえているよね。
 これは「地球温暖化」が影響していると言われていて、地球温暖化は、二酸化炭素などの「温室効果ガス」がふえることで進んでしまうんだ。
 「温室効果ガス」は、生活する中で色んなところから出ているんだけど、「ごみ」とはどんな関係があるのかな?一緒に考えてみよう!



「ごみ」の処理で出る温室効果ガス

わたしたちが出した「ごみ」を処理する時には、多くの温室効果ガスが出てしまうんだ。
 なかでも、約9割はごみを燃やしたときに出ているよ。
 つまり、ごみがふえることは地球温暖化にもつながるといことなんだ。

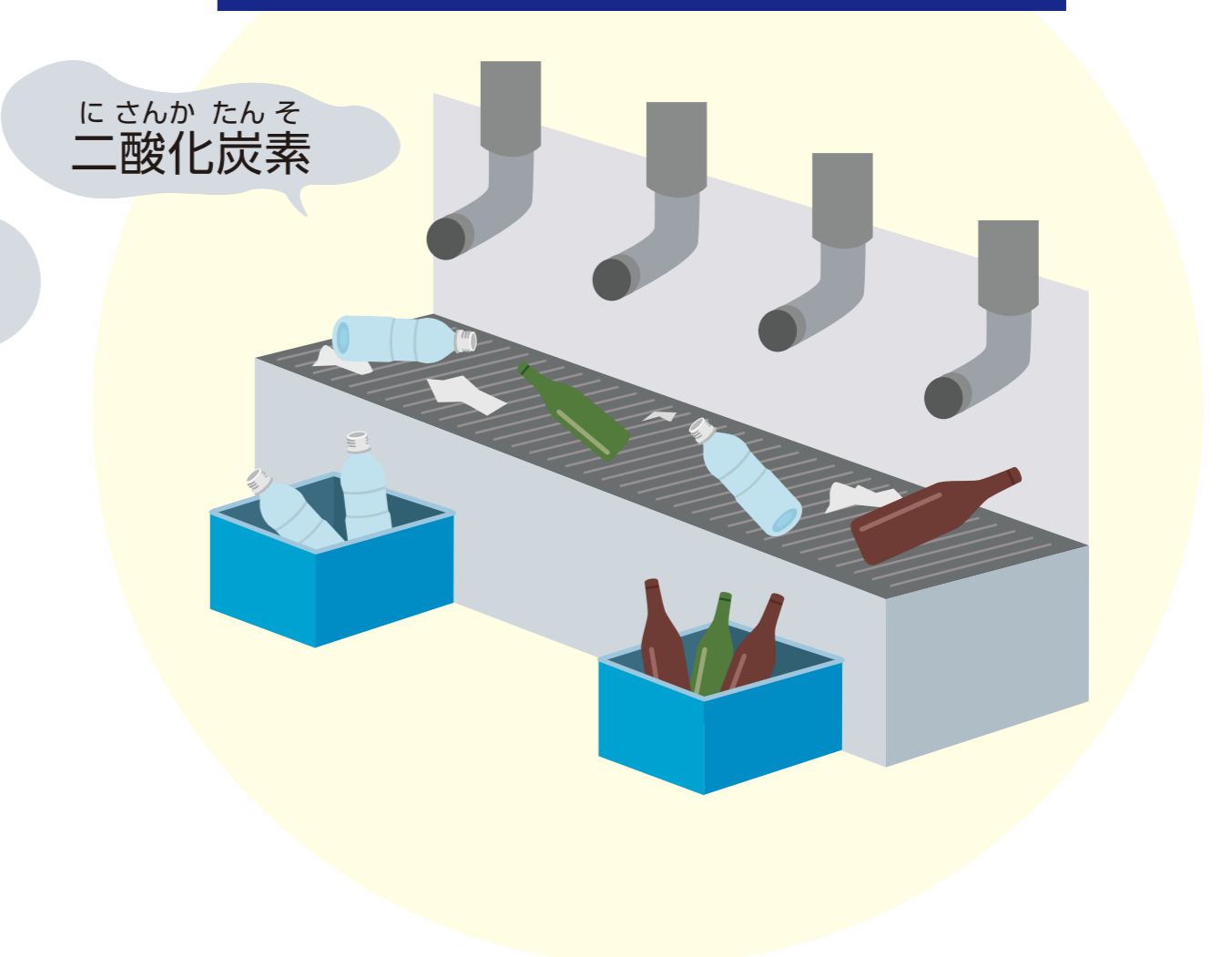
ごみを燃やした時



ごみを集める時



施設を動かす時



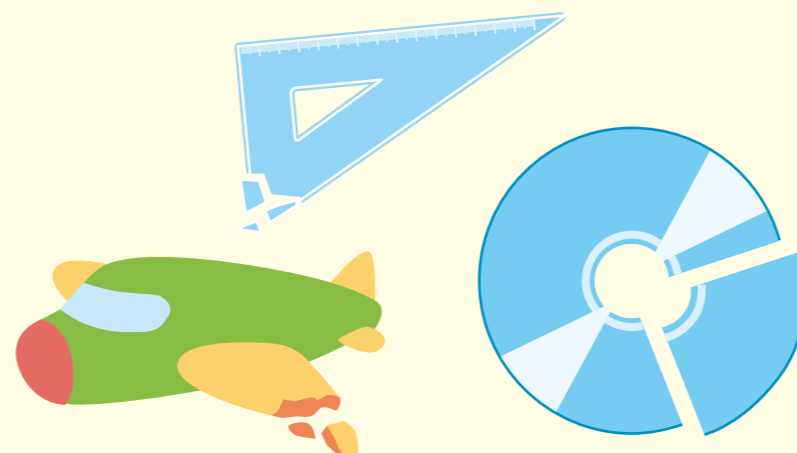
クイズ

「ごみ」の中でも特に温室効果ガスを出すのってなにかな?

A 生ごみ

B プラスチック

C 紙類



答え

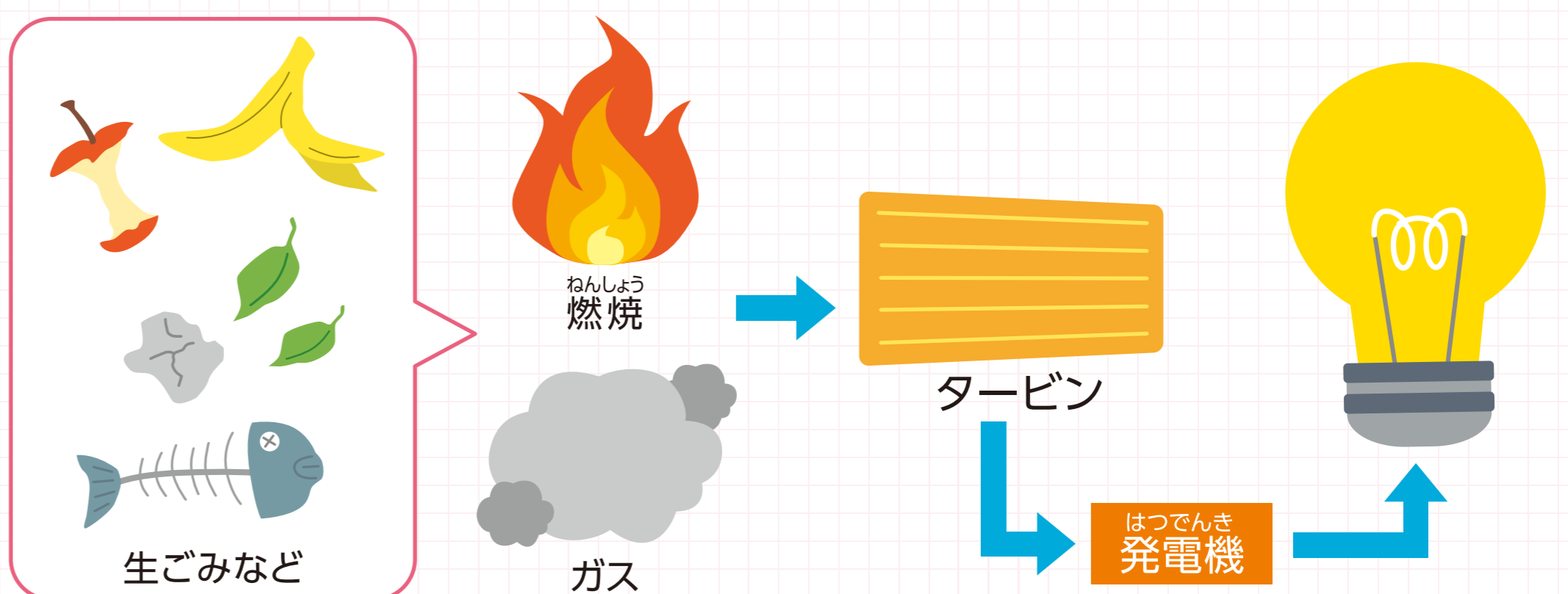
答えは、Bの「プラスチック」。

横浜市ではなんと、ごみから出る温室効果ガスの約8割がプラスチックからなんだ!
 これは、プラスチックが化石燃料と言われる「石油」から作られているからだよ。



ごみを燃やして発電!?

横浜市では、焼却工場でごみを燃やした時に出る熱を利用して「電気」を作ってるんだ! 電気を作るために新たに化石燃料を燃やす必要がないため、ここで発電される電気は環境にやさしいエネルギーなんだよ!



今すぐ始めよう！エコな取組

わたしたちが今までのような暮らしを続けると、二酸化炭素がふえ、地球温暖化が進みます。
地球温暖化が進むと、暑い日が長く続いたり、豪雨などで川があふれたり、災害がふえると言われています。
地球とわたしたちの生活を守るために、自分にできる、「エコな取組」を始めましょう。

取組⑥

買物をするとき、できる限りプラスチック製品でないものを選びましょう

マイボトルやマイバッグを使おう！

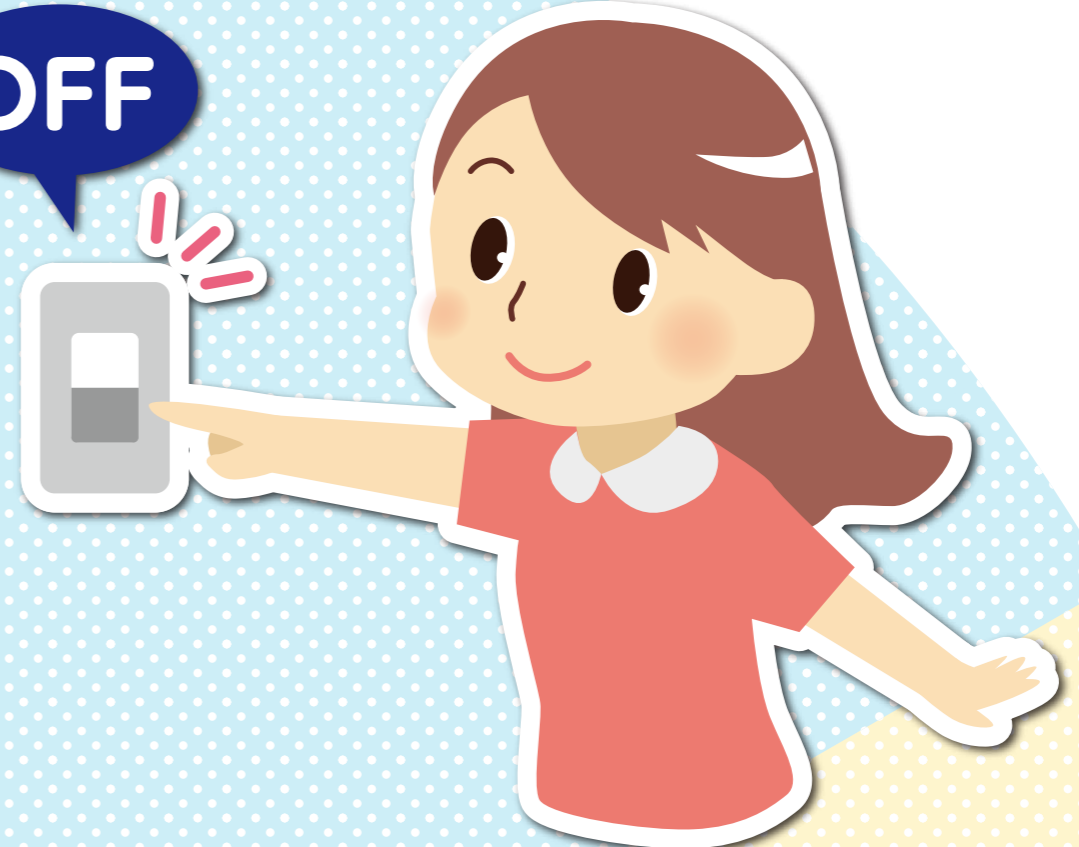


取組①

お家の照明はLEDに替えて、使わないときはこまめに消そう！



OFF



取組⑤

ごみは決められたルールで分別しよう！また、ごみは減らそう！

ごみの中でもプラスチックは特に二酸化炭素が出るんだよ



取組④

テレビやゲーム機などの家電は、使わないときは電源を切っておね！

OFF



OFF

プラグを抜くとさらにエコだよ！



取組③

冷蔵庫は、必要なものを取ったらすぐにしめよう



ドアを開けると冷たい空気が逃げてしまい、冷やなおすのに電気をいっぱい使うんだ！



取組②

部屋の温度は、夏は28℃、冬は20℃を目安に冷暖房を使ってね！



あくまでも目安で無理せず体調には気をつけてね



HAPPY ECO LIFE



他にもエコな取組はいっぱいあるよ！
自分に何ができるか考えて取り組もう！

